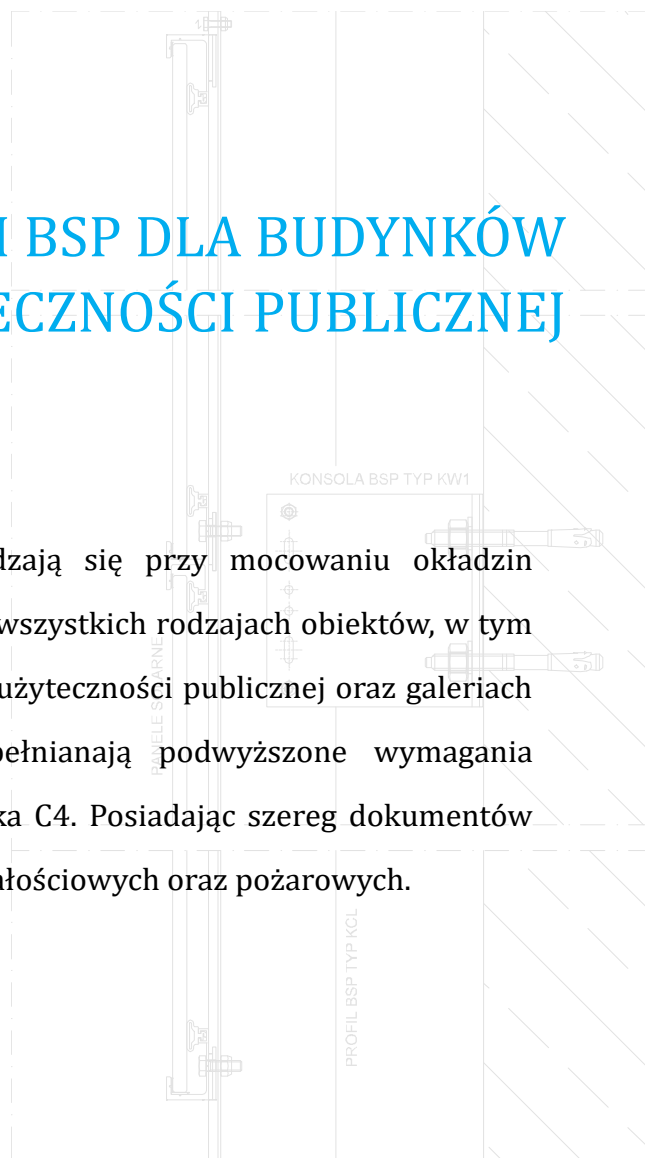




## SYSTEMY PODKONSTRUKCJI BSP DLA BUDYNKÓW HOTELOWYCH ORAZ UŻYTECZNOŚCI PUBLICZNEJ

Systemy podkonstrukcji BSP doskonale sprawdzają się przy mocowaniu okładzin elewacyjnych a także paneli fotowoltaicznych, we wszystkich rodzajach obiektów, w tym budynków hotelowych, mieszkalnych, biurowych, użyteczności publicznej oraz galeriach handlowych. Elementy podkonstrukcji BSP spełniają podwyższone wymagania antykorozyjne odpowiadające kategorii środowiska C4. Posiadając szereg dokumentów dopuszczeniowych w tym akustycznych, wytrzymałościowych oraz pożarowych.

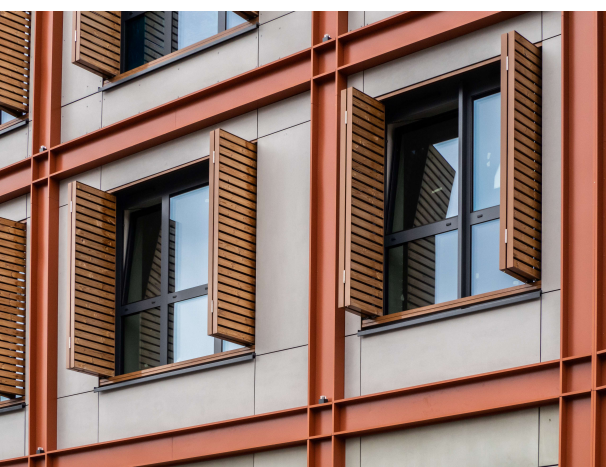




# BracketSystem<sup>®</sup>

Polska

## SYSTEMY PODKONSTRUKCJI BSP KWRV



System

zaczepowy

KWRV jest systemem

mechanicznego mocowania

paneli kasetonowych, najczęściej

kompozytowych lub stalowych, na elewacji zewnętrznej oraz wewnętrznej w technologii elewacji wentylowanej. System składa się z konsol

aluminiowych BSP KW1 (alternatywnie konsol pasywnych BSP KW1 PAS lub KW4 PAS), profili aluminiowych pionowych BSP KWRV oraz zaczepów aluminiowych BSP KWZ. Wszystkie aluminiowe

elementy systemu BSP KWRV są produkowane z tłoczonego aluminium stopu EN AW 6060 lub EN AW 6063 w stanie T66 lub T6.



# SYSTEMY PODKONSTRUKCJI BSP KWRW

**BSP** BracketSystem®  
Polska



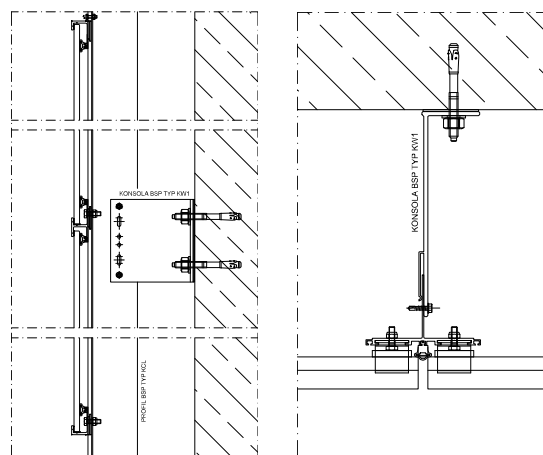
System podkonstrukcji zaczepowej BSP KWRW jest systemem mechanicznego niewidocznego mocowania paneli na elewacji zewnętrznej oraz wewnętrznej w technologii elewacji wentylowanej. System składa się z konsol aluminiowych BSP KW1 (alternatywnie konsol pasywnych BSP KW1 PAS lub KW4 PAS), profili aluminiowych pionowych, najczęściej BSP KWR1 i KWR2, profili zaczepowych poziomych BSP KWRW oraz aluminiowych zaczepów punktowych BSP KWRW. Wszystkie aluminiowe elementy systemu BSP KWRW są produkowane z tłoczonego aluminium stopu EN AW 6060



## SYSTEMY PODKONSTRUKCJI BSP KCS

System zaczepowy BSP KCS jest systemem mechanicznym do mocowania wszystkich dostępnych na rynku okładzin elewacyjnych.

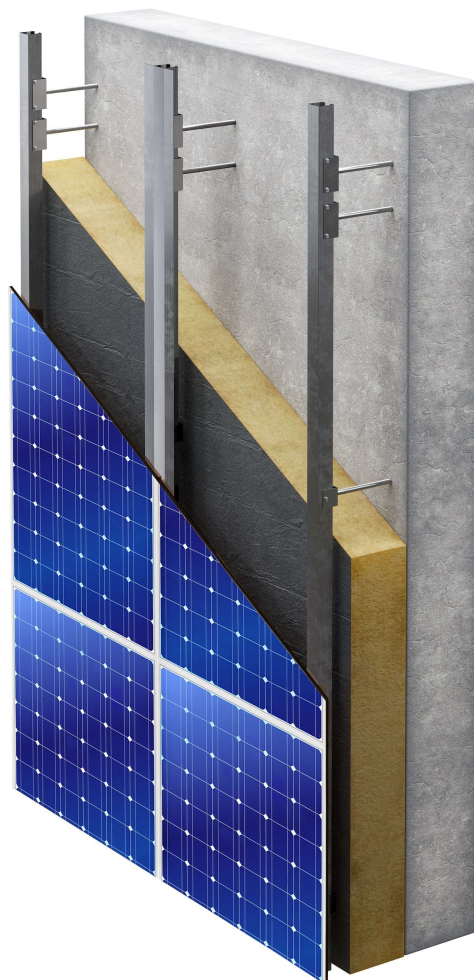
System może być stosowany zarówno na zewnątrz jak i wewnątrz z zachowaniem wszystkich parametrów elewacji wentylowanej. BSP KCS jest systemem umożliwiającym montaż wysokich jak i szerokich płyt dzięki zastosowaniu innowacyjnych zaczepów, których nośność charakterystyczna przekracza 140 kg. Dla dodatkowego usztywnienia wysokich i wąskich płyt, przewidziano dodatkowe elementy zaczepowe montowane w fugach pionowych.



## SYSTEMY PODKONSTRUKCJI BSP KWE

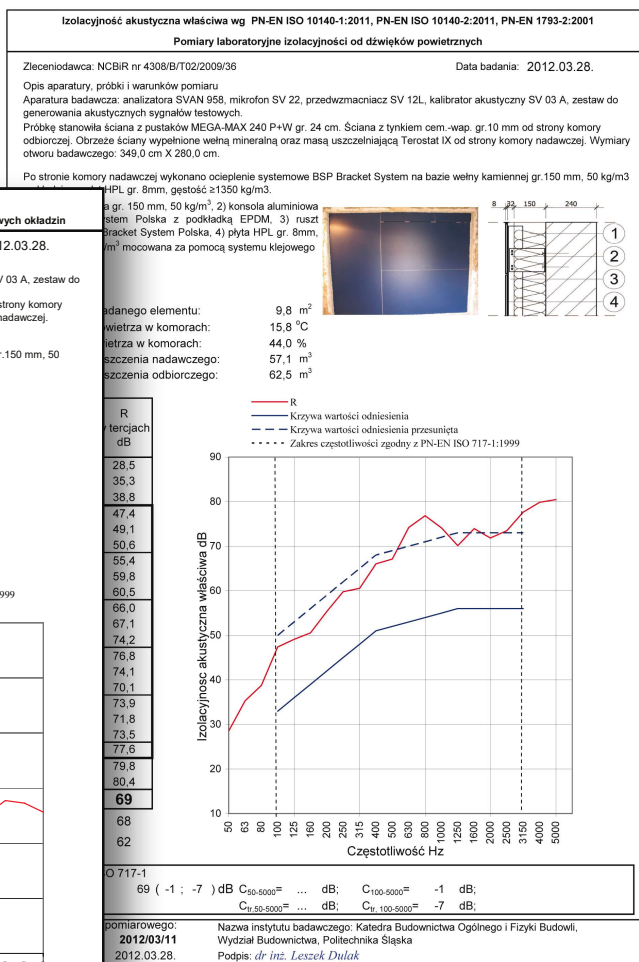
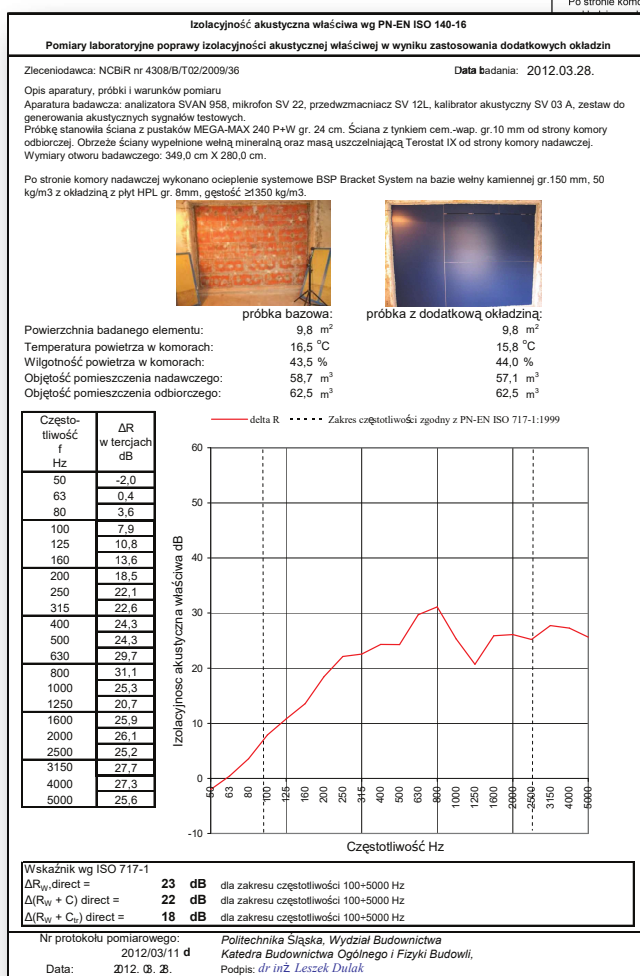
Z myślą o prowadzonych obecnie na dużą skalę termomodernizacjach istniejących obiektów firma BSP System opracowała innowacyjny system podkonstrukcji prętowej BSP KWE do mocowania elewacji wentylowanych. System ten umożliwia zakotwienie bezpośrednio w konstrukcji budynku bez konieczności usuwania i uzupełniania fragmentów istniejącej izolacji termicznej. Montaż nowej warstwy elewacji jest dzięki temu o wiele szybszy i łatwiejszy. System BSP KWE znajduje również zastosowanie przy standardowym mocowaniu elewacji wentylowanej oraz sufitów podwieszanych na nowych obiektach.

Przy temacie modernizacji nie można zapomnieć o nowoczesnych elewacjach z paneli fotowoltaicznych. Szeroki zakres zastosowania tego systemu sprawił, że nasze produkty dopasowane są do zmieniających się potrzeb wymagającego rynku. Dzięki zastosowaniu paneli solarnych na elewacjach zyskujemy nie tylko nowoczesny design, ale również darmową energię elektryczną.



Ze względu na izolacyjność akustyczną hoteli oraz budynków użyteczności publicznej, sposób wykończenia ściany i rodzaj zastosowanych materiałów mają bardzo duże znaczenie. Elewacje wentylowane są zdecydowanie lepszym rozwiązaniem w porównaniu do elewacji wykonywanych metodą tradycyjną (lekka-mokra), która zwykle powoduje pogorszenie właściwości akustycznych przegrody nawet o kilka decybeli.

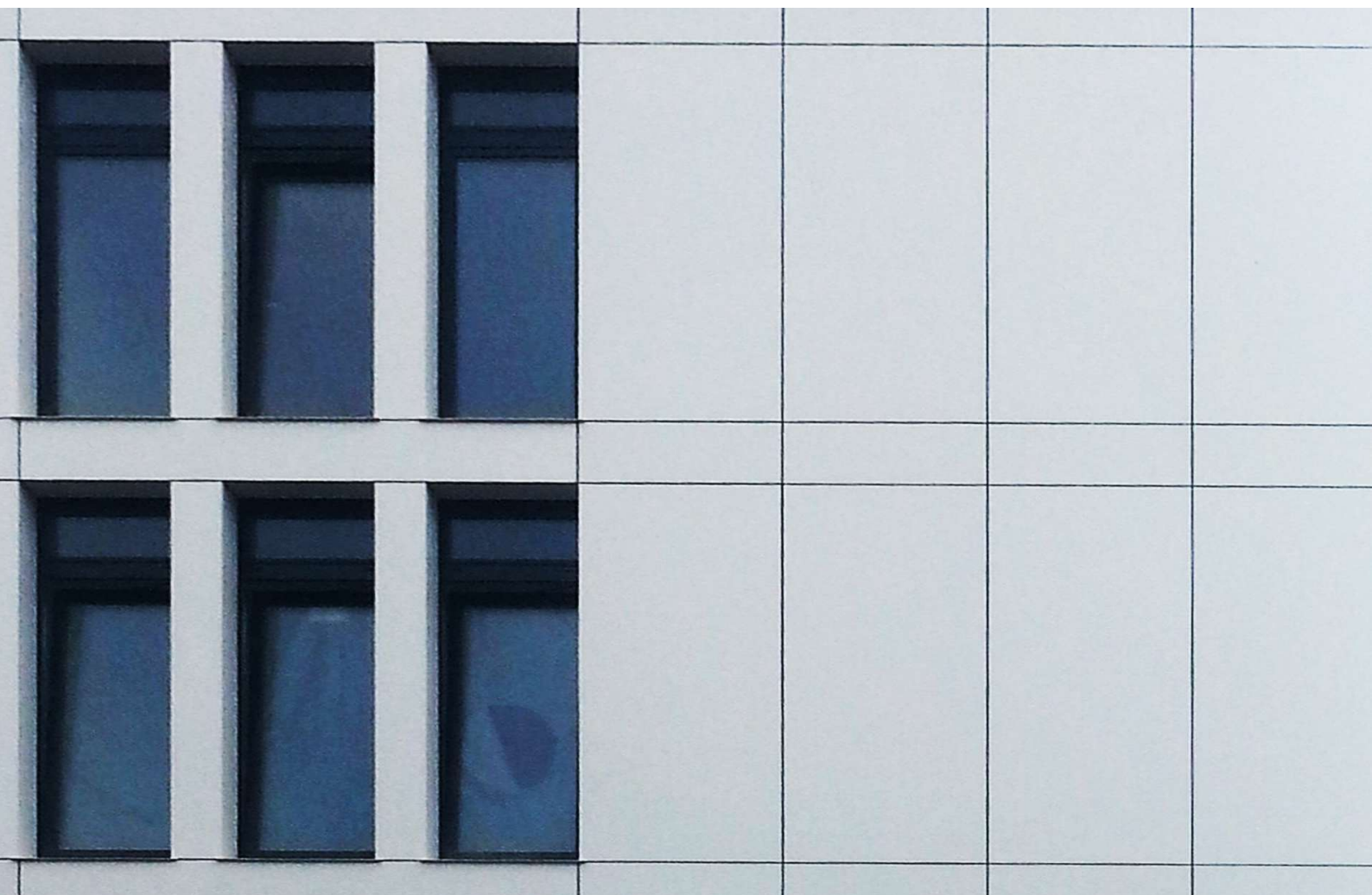
Firma BSP System jest prekursorem w dziedzinie badań dotyczących akustyki elewacji wentylowanych. Jesteśmy w posiadaniu szeregu raportów porównujących obie elewacje i jesteśmy w posiadaniu szeregu raportów porównujących obie elewacje i występujące tam akustyki. W przypadku jakichkolwiek pytań lub wątpliwości prosimy o kontakt z Naszym doradcą Techniczno - Handlowym.





# BracketSystem<sup>®</sup>

## Polska



**BSP Bracket System Polska Sp. z o. o.**

ul. Prochowa 35 lok. 31

04-388 Warszawa

+48 243 09 70, +48 22 428 22 63

e-mail: [info@bspsystem.com](mailto:info@bspsystem.com)

[www.bspsystem.com](http://www.bspsystem.com)



**INNOWACYJNA  
GOSPODARKA**  
NARODOWA STRATEGIA SPÓJNOŚCI



**Instytut Techniki Budowlanej**

**Unia Europejska**  
Europejski Fundusz  
Rozwoju Regionalnego

